

shaZapp

app de movilidad



El 44% de los españoles utiliza apps de movilidad a diario

EL TRIPLE QUE EL CONJUNTO DE LOS EUROPEOS (15%)

Además, el 38% de los españoles las utiliza al menos una vez por semana, frente al 32% de la media europea, y en el conjunto de Europa, 1 de cada 3 ciudadanos (32%) afirma que solo las utiliza ocasionalmente, mientras que en España este porcentaje se reduce al 14%.





El 45% de los españoles tiene tres o más apps instaladas de movilidad

FRENTE AL 26% DE LA MEDIA EUROPEA.

Estas son algunas de las conclusiones del estudio 'Los europeos y las apps de movilidad', elaborado por el RACC y el Observatorio Europeo de Movilidad de la Federación Internacional del Automóvil (FIA) con el objetivo de conocer el uso que los ciudadanos hacen de las aplicaciones de movilidad, como las de transporte público y compartido, las de mapas y otros recursos para desplazarse.



Los resultados del estudio indican que los españoles tienen más aplicaciones descargadas en su teléfono móvil que la media europea, especialmente de mapas y transporte público, y también que las utilizan mucho más a menudo.

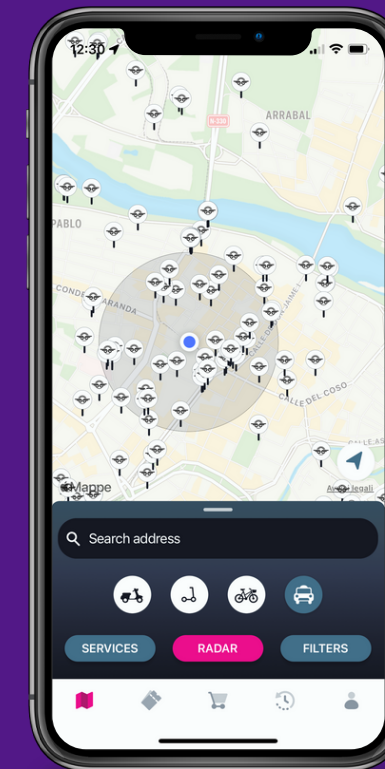
AGREGADORES DE APLICACIONES PARA LA MOVILIDAD URBANA

Son aquellas apps que te permiten "agregar" y mostrar al usuario todas las apps del mismo tipo comparándolas en el acto.

urbi

Urbi es una app de agregación de movilidad compartida que opera en Zaragoza.

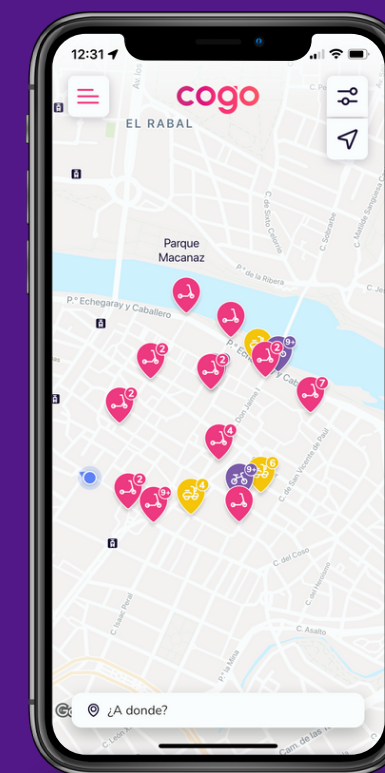
Sin embargo, tiene limitaciones ya que solo involucra a Birdy, el servicio para compartir scooters eléctricos.



cogo

Cogo, al igual que Urbi, es una aplicación de agregación de movilidad compartida que opera en Zaragoza.

A diferencia de Urbi, tiene más socios, pero no todos y no involucra al servicio de movilidad pública de la ciudad.

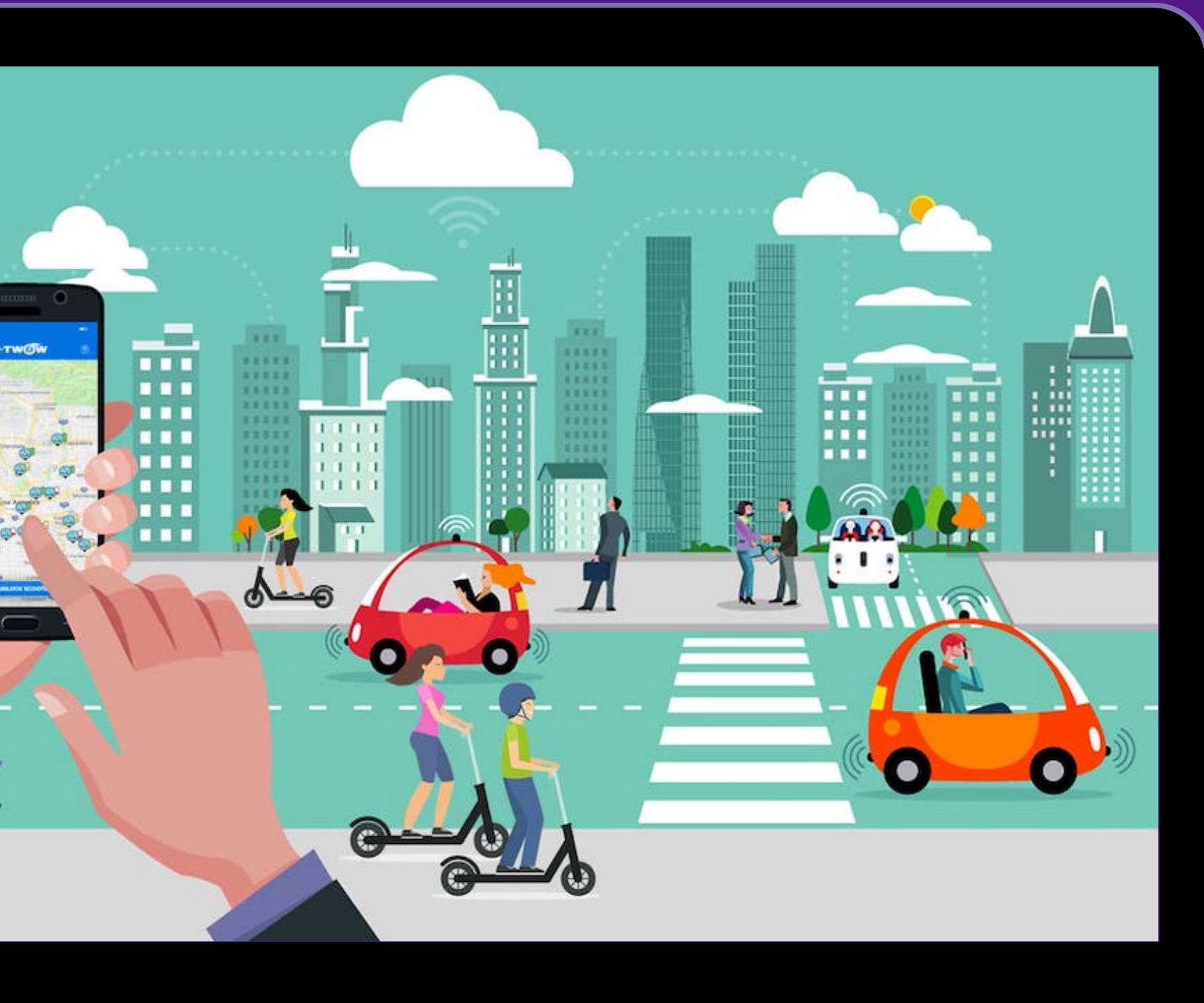


shaZapp

SHAring + ZAragoza + APP

La movilidad de Zaragoza a tu alcance





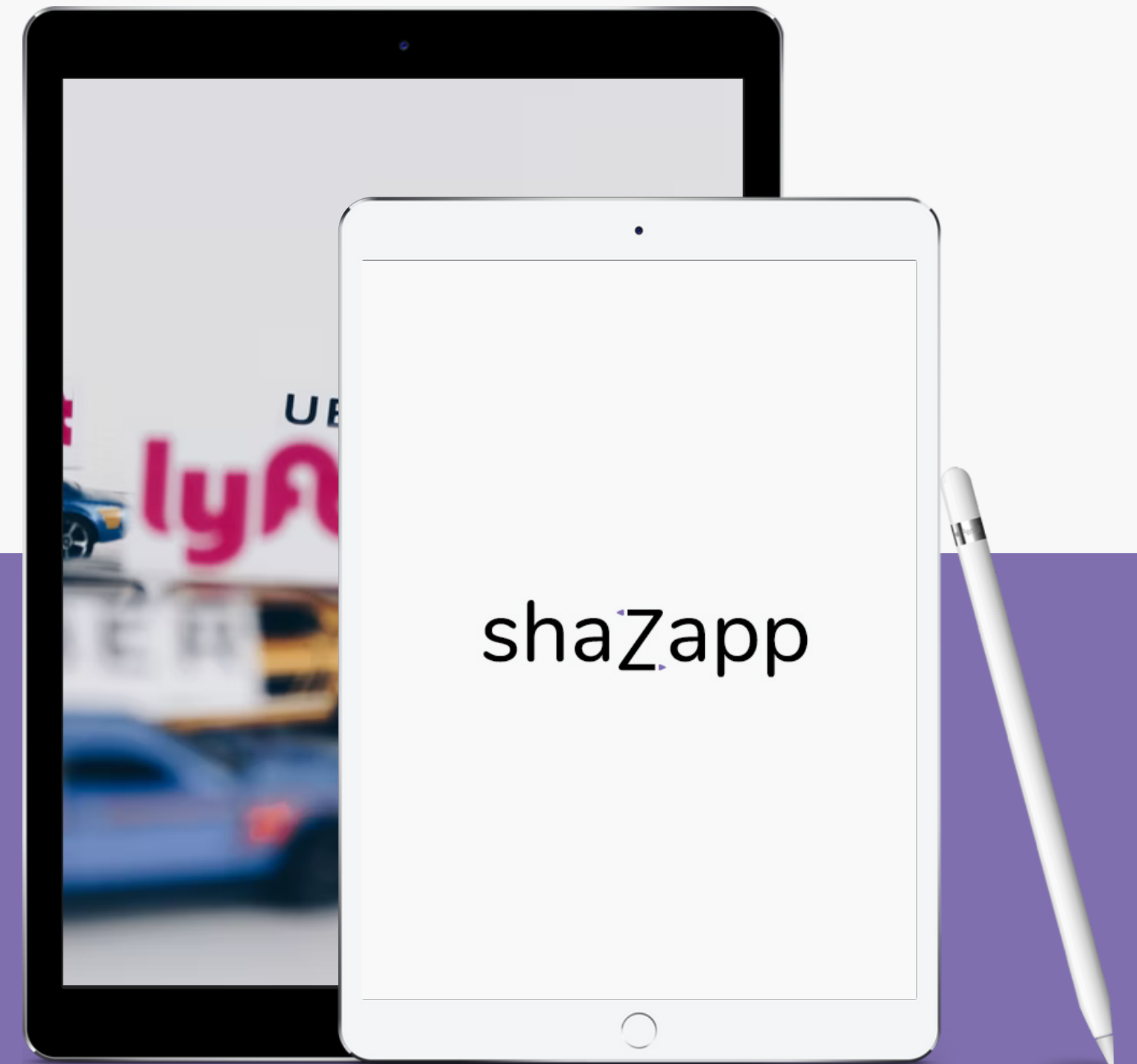
COMO FUNCIONA

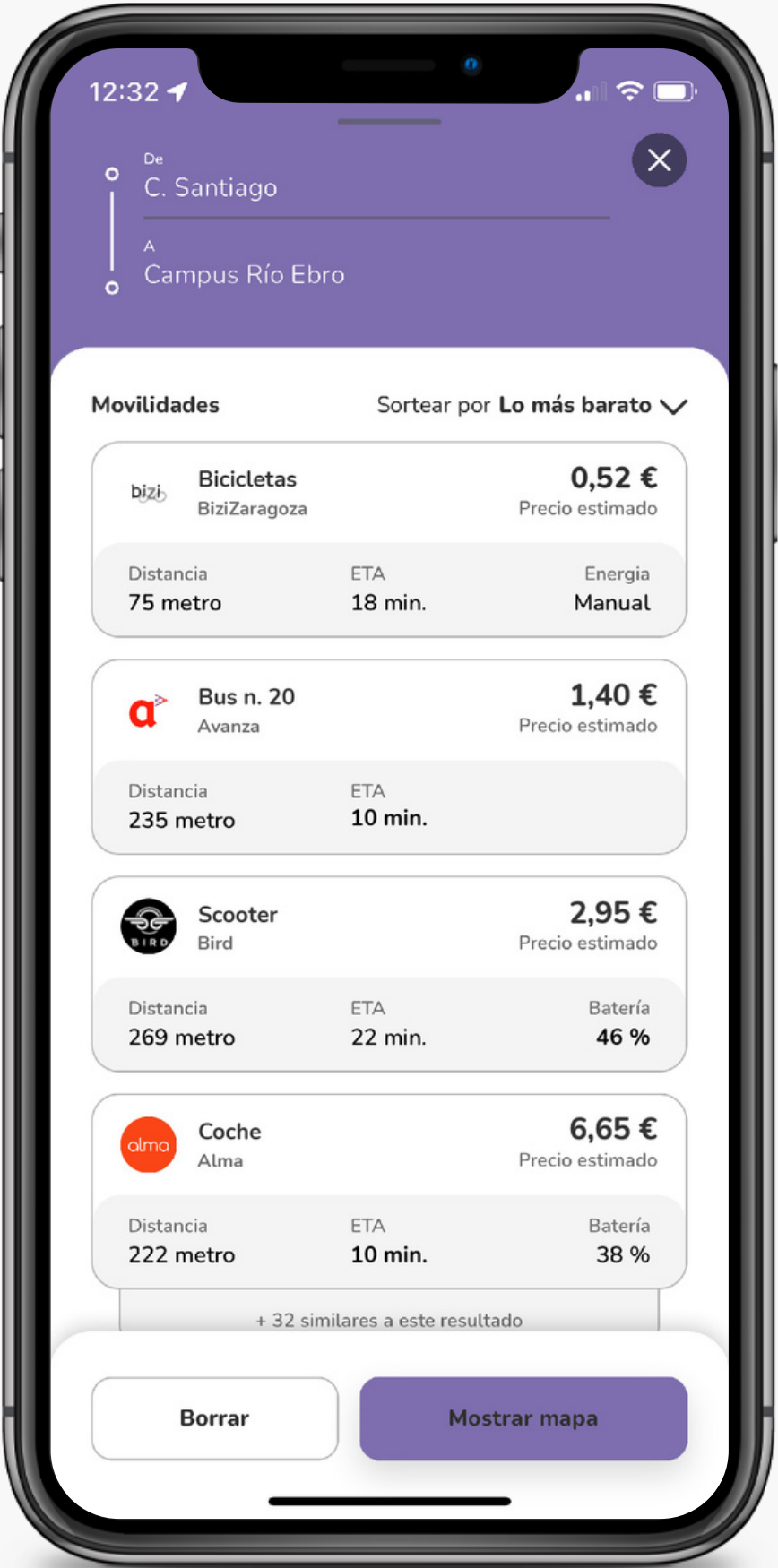
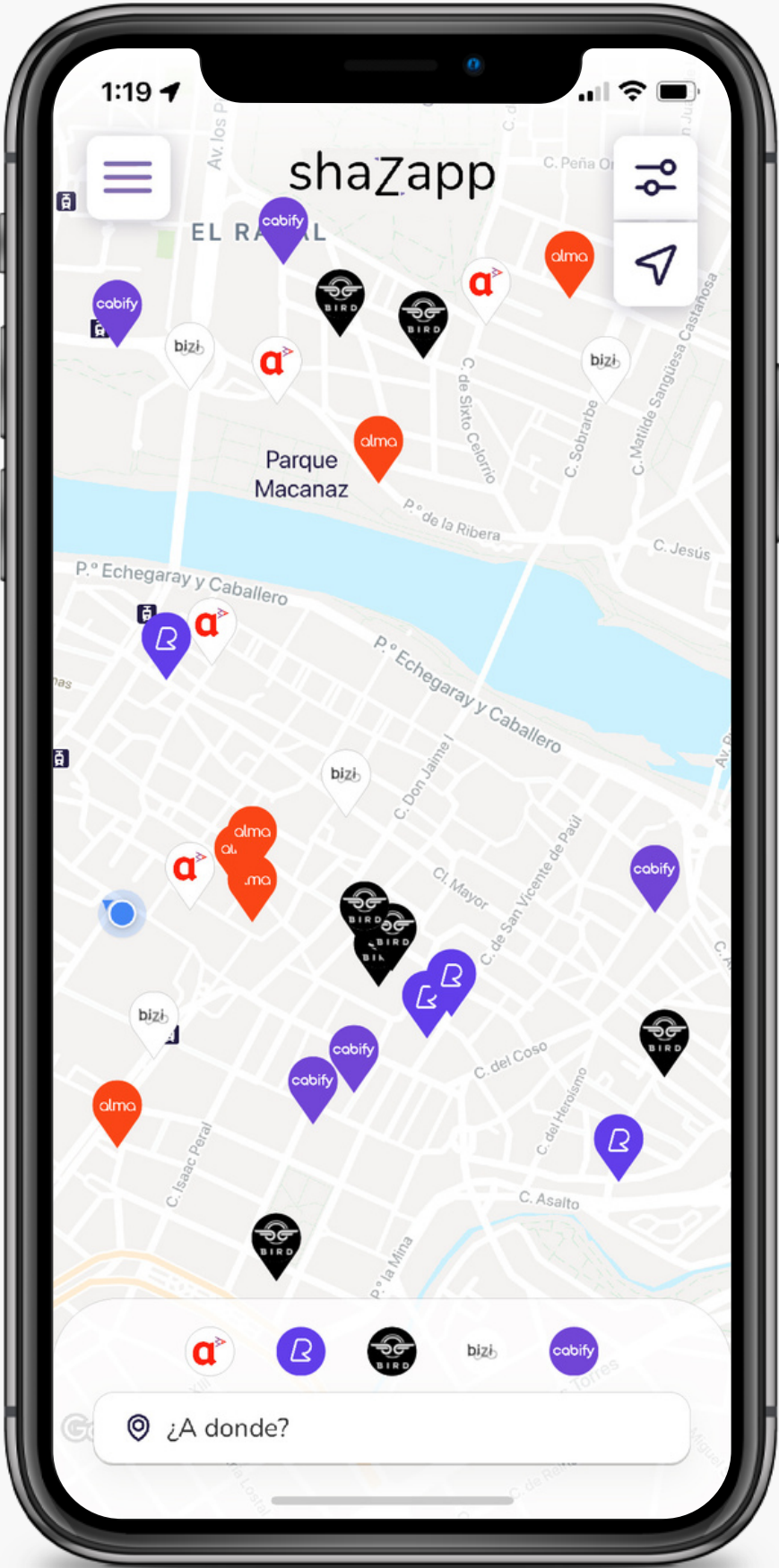
Shazapp es una aplicación de "agregación" que, además de informar al usuario sobre todas las opciones posibles para compartir en el entorno, recomienda la más adecuada para el tipo de ruta que desea realizar y ofrece puntos que se pueden convertir en descuentos para ser utilizados en usos posteriores de la aplicación. También ofrece la posibilidad de mostrar al usuario un precio estimado en función del vehículo que quiera elegir y, a diferencia de otras apps de agregación, también incluye la movilidad pública.

¿PARA QUIÉN ES SHAZAPP?

PARA TODAS AQUELLAS PERSONAS QUE NO SABEN QUÉ TIPO DE EMPRESAS SHARING ACTÚAN EN ZARAGOZA Y QUIEREN UNA REVISIÓN INMEDIATA

Una vez que haya elegido el tipo de vehículo que desea utilizar, Shazapp remite a la aplicación del servicio (si está disponible) o a la tienda para descargarla y utilizar el servicio.







Chiara Nonni
Service Designer